

OKRES UHERSKÉ HRADIŠTĚ

BOJKOVICE

vlastnický podíl 1/1

Předmětem aukce je zemědělský pozemek vhodný pro budoucí investici ve městě Bojkovice, okres Uherské Hradiště, kraj Zlínský. Jedná se o pozemek s celkovou výměrou cca 0,1 ha, který se nachází částečně v územním plánu. Část pozemku je vymezena pro výrobu a skladování, zbytek je prozatím ponechán jako zemědělská půda. Pro více informací nás kontaktujte.

1.514 m²

celková výměra

80 Kč

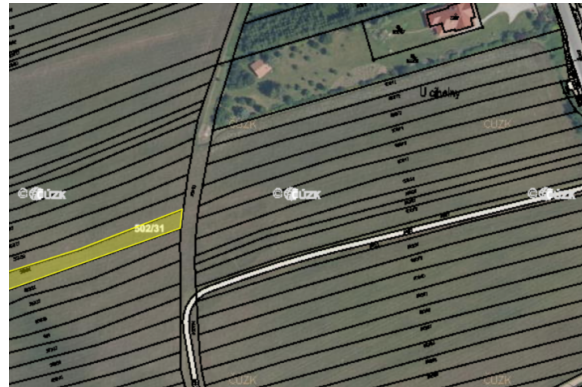
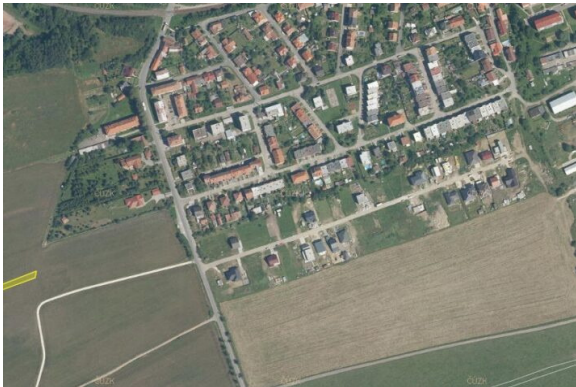
vyvolávací cena za m²

121.000 Kč

celková vyvolávací cena

NABÍZENÝ POZEMEK

- parcela číslo 502/31 (1514 m2) zapsaná na LV číslo 2853 v katastrálním území Bojkovice



KOMENTÁŘ PRODEJCE K NABÍDCE:

Tato nabídka pozemku uvnitř města je exkluzivní svým částečným vymezením v územním plánu a blízkostí zámku Nový Světlov. Nabídka je v aukci na našem portále za výhodnou vyvolávací cenu.



KONTAKT:

David Kratochvíl

Realitní makléř

dk@chenen.cz

733 151 505