

OKRES PRAHA-VÝCHOD

KONĚTOPY, SUDOVO HLAVNO

vlastnický podíl 1/2, 1/4, 1/30

Nabízíme k prodeji spoluvlastnické podíly na pozemcích v katastrálním území Konětopy a Sudovo Hlavno v okrese Praha – východ ve Středočeském kraji o výměře 73 581m². Plocha pozemků se nyní nachází v územním plánu mimo zastavitelné plochy v blízkosti obcí. V případě zájmu o bližší informace nás neváhejte kontaktovat.

73.581 m²

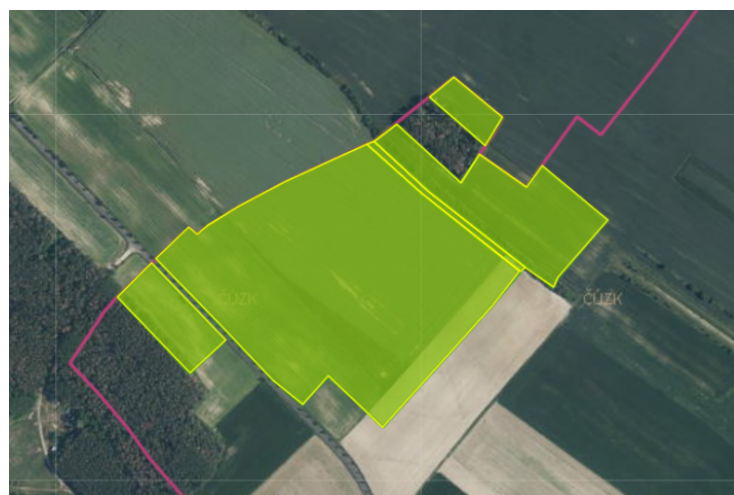
celková výměra

50 Kč

vyvolávací cena za m²

3.679.000 Kč

celková vyvolávací cena



KOMENTÁŘ PRODEJCE K NABÍDCE:

Nabízené pozemky mají výměru 7,3 ha. Plochy nabízených pozemků jsou v současné době zapsány v územním plánu mimo zastavitelné plochy. Jejich situovanost je nicméně vzdálená 23 minut od Prahy. Jedná se o lukrativní a dlouhodobou investici.



KONTAKT:

David Kratochvíl

Realitní makléř

dk@chenen.cz

733 151 505

NABÍZENÉ POZEMKY

k.ú. Konětopy:

- parcela číslo 128/1 s výměrou 6536 m², zapsaná na LV č. 314, podíl 1/4
- parcela číslo 148/1 s výměrou 27279 m², zapsaná na LV č. 314, podíl 1/4
- parcela číslo 148/3 s výměrou 1060 m², zapsaná na LV č. 314, podíl 1/4
- parcela číslo 148/4 s výměrou 690,5 m², zapsaná na LV č. 314, podíl 1/4
- parcela číslo 176 s výměrou 2529,25 m², zapsaná na LV č. 314, podíl 1/4
- parcela číslo 205 s výměrou 3979,5 m², zapsaná na LV č. 314, podíl 1/4
- parcela číslo 207 s výměrou 828,25 m², zapsaná na LV č. 314, podíl 1/4
- parcela číslo 232 s výměrou 4720,5 m², zapsaná na LV č. 314, podíl 1/4

k.ú. Sudovo Hlavno:

- parcela číslo 503 s výměrou 12422,5 m², zapsaná na LV č. 4, podíl 1/2
- parcela číslo 553 s výměrou 10705,5 m², zapsaná na LV č. 4, podíl 1/2
- parcela číslo 790/1 s výměrou 2699 m², zapsaná na LV č. 611, podíl 1/2
- parcela číslo 824/16 s výměrou 130,7 m², zapsaná na LV č. 153, podíl 1/30